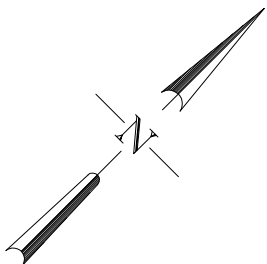


OB. 01 PUNKT ZLEWNY ŚCIEKÓW

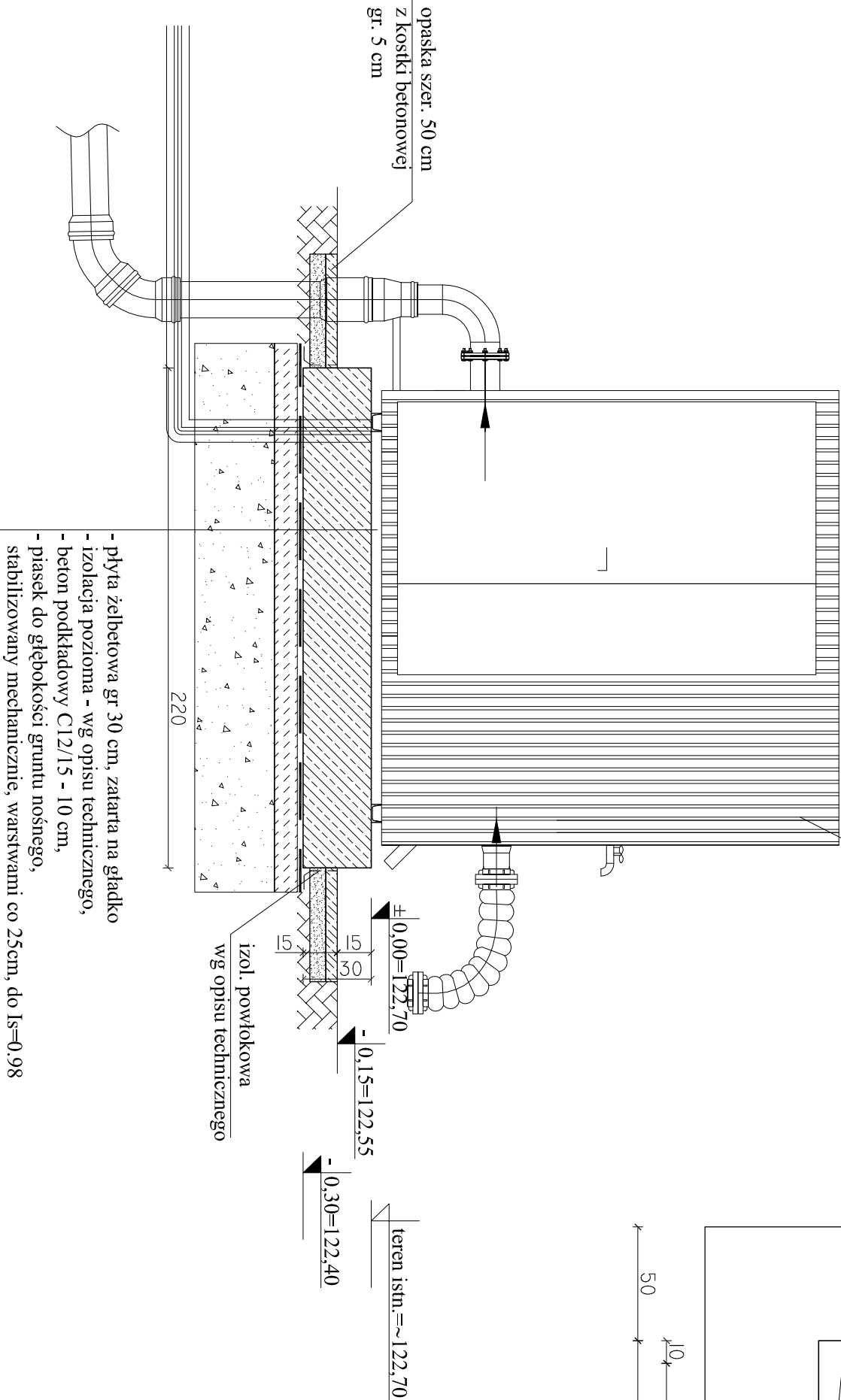
PLYTA FUNDAMENTOWA

skala 1:25



PRZESZCZĄT

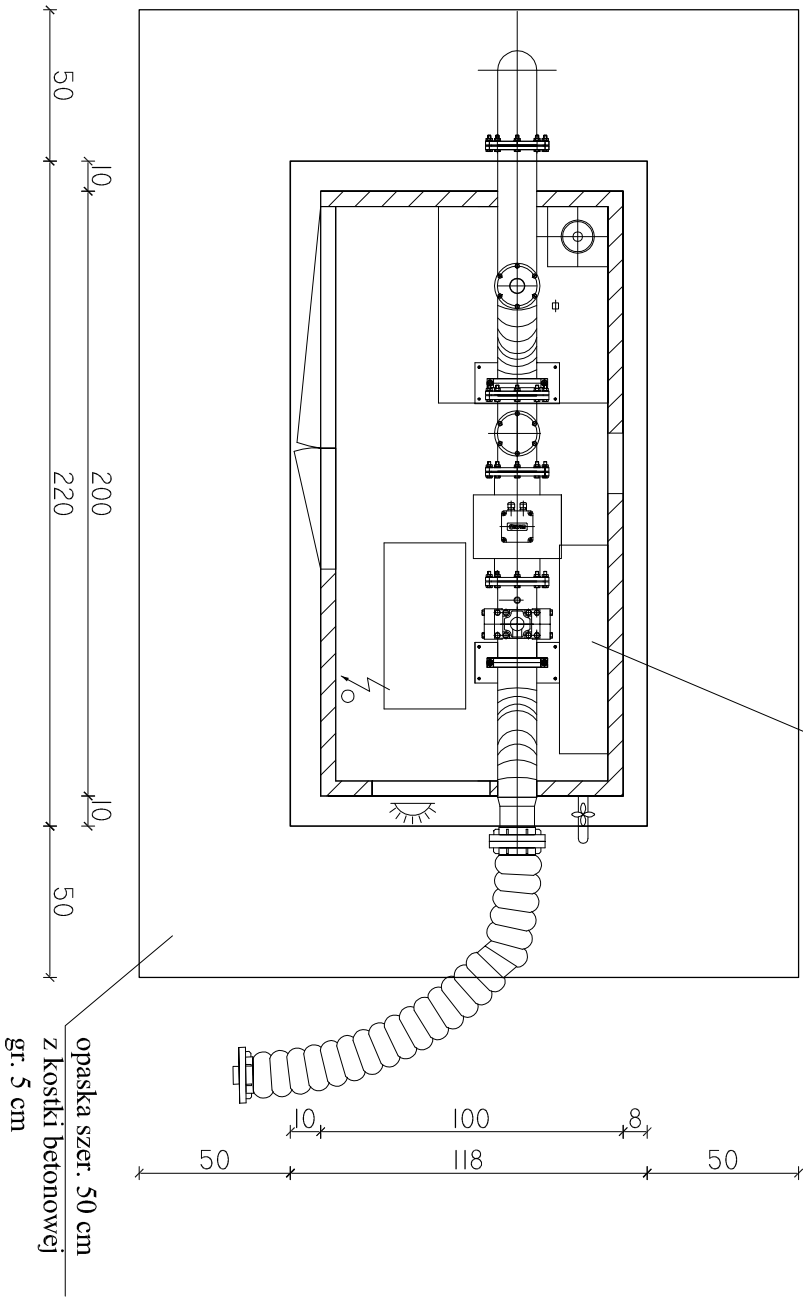
Kontenerowa stacja zlewca  
wg projektu technologicznego



1

RZUT

Kontenerowa stacja zlewca  
wg projektu technologicznego



- UWAGI:
- wokół fundamentu wykonać opaskę szer. 50 cm z kostki betonowej,
  - ułożonej na podspycie cementowo-piaskowej
  - wszystkie wymiary korygować na budowie,
  - rysunek rozpatrywać łącznie z projektami branżowymi

BETON C30/37, XF3, Dmax16

STAL ZBROJENIOWA:

# A-IIIIN (B500SP)

Jednostka projektowa:	AF PROJECTS Sp. z o.o. WARSZAWA POLSKA 03-774 Warszawa, ul. Wołńska 2 tel. (+48 +22), 670-22-12, 818-41-02, fax 818-28-13	
Temat (Obiekt):	Przebudowa i rozbudowa miejskiej oczyszczalni ścieków w Chorzeliach	
Nazwa rysunku	OB. 01 - PUNKT ZLEWNY ŚCIEKÓW - PŁYTA FUNDAMENTOWA	
Zamawiający:	Gmina Chorzela, ul. Komosińskiego 1, 06-330 Chorzela	
Funkcja:	Inteligentne i nowoczesne	
Gl. Projektant:	mgr inż. Krzysztof Wróblewski	Nr upr. St. 55/88
Projektował:	inż. Andrzej Grudzeń	KL-230/90
Opracował:	mgr inż. Krzysztof Mężyk	
Sprawił:	mgr inż. Małgorzata Grudzeń	KL-106/93
Branża:	Konstrukcyjna	Skala: 1:25 Stadium: PW Data: 09.2013r. Nr rysunku 01-K-01